

Samaritan[®] PAD

Defibrillator



- Kompakt design
- Låg vikt
- Lätt att använda
- Inbyggda batterier
- Bifasisk SCOPE teknologi

Plötsligt hjärtstopp är den vanligaste orsaken till död utanför sjukhus i vårt land. När ett hjärtstopp inträffar är tidsfaktorn helt avgörande för överlevnaden.

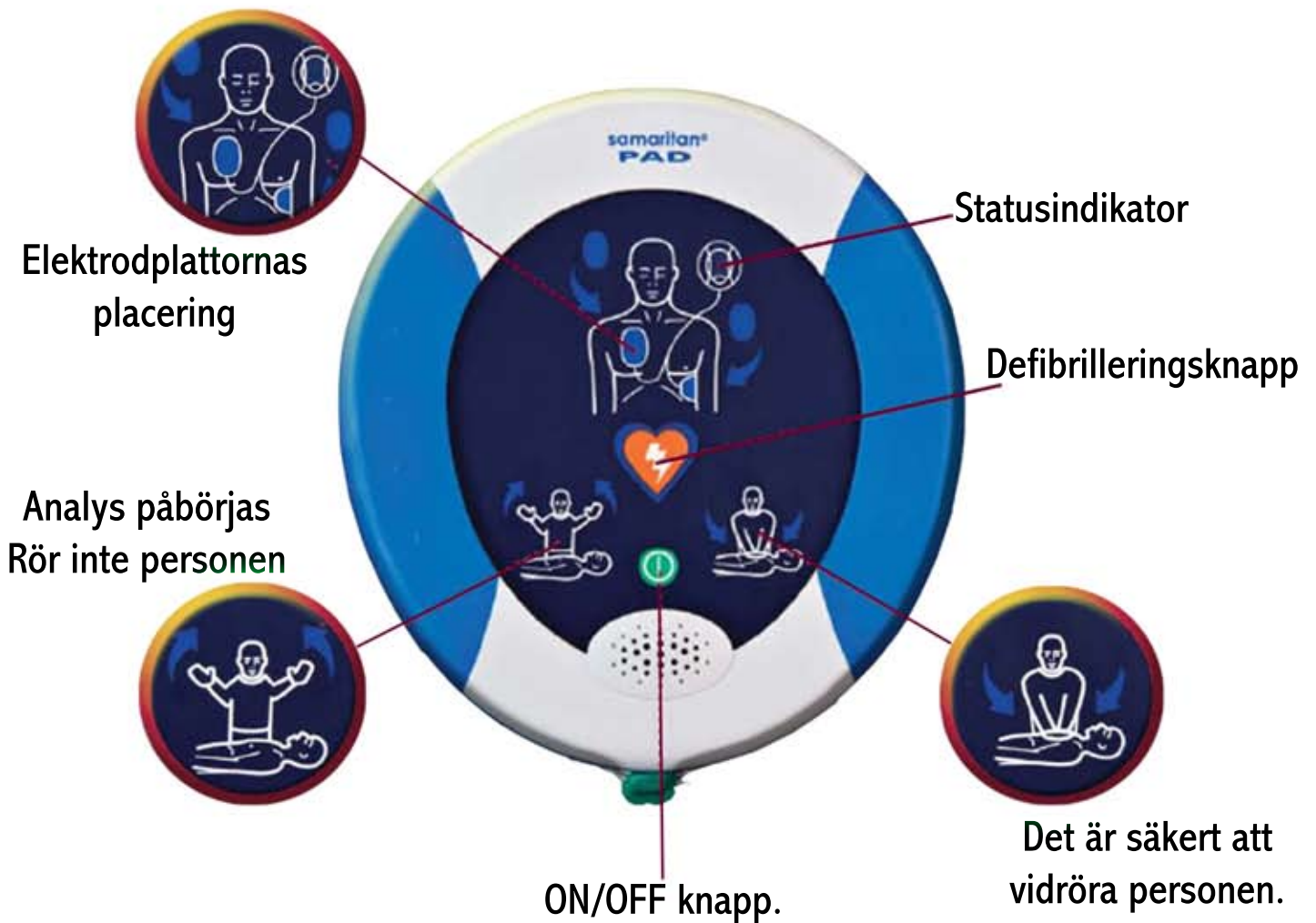
Chansen för överlevnad minskar med 10% för varje minut som inte hjärtat pumpar och redan efter 4 - 5 minuter får hjärnan obotliga skador av syrebrist.

Det enda sättet på ett tidigt stadium att få igång hjärtat igen är med en DEFIBRILLATOR.

Defibrillatorn från Melanie Medical är speciellt utvecklad för användning i offentliga miljöer. Defibrillatorn är byggd med den senaste teknologin på området, vilket gör den lätt och enkel att använda.

Instruktionsschema

Defibrillator



Samaritan[®] PAD känner av när elektroderna är korrekt fastsatta på bröstkorgen. En analys av hjärtrytmen startar automatiskt och ger råd om hjärt- och lungräddning ska påbörjas eller om en hjärtstöt ska avges. Strömstöten kan få hjärtat att återgå till sin normala rytm.

Samaritan Pad

Fakta



FAKTA

- ✓ Totalvikt 1 kg.
- ✓ Manövreras med endast två knappar.
- ✓ Tydliga bilder och röstinstruktioner
- ✓ Bifasisk ökande energiladdning (150, 150, 200 J) och automatisk impedanskompensation.
- ✓ IP 56 klass.
- ✓ 7 års garanti.
- ✓ En av marknadens mest prisvärda defibrillatorer.

FÖRDELAR

- ✓ Lätt att bära och förvara
- ✓ Enkel att manövrera.
- ✓ Vägleder användaren steg för steg.
- ✓ Lång garantisäkerhet.
- ✓ Defibrillatorn optimerar automatiskt energistöten så att den anpassas efter människokroppen.
- ✓ Kraftigt överspolningsbar och anpassad efter krävande förhållanden.
- ✓ Det låga priset leder till att defibrillatorn kan spridas till allmänheten.

PAD-PakTM

Batterier



FAKTA

- ✓ Batteripaketet innehåller både batteri och elektroder tillverkade för engångsbruk.
- ✓ Batteripaketet har en hållbarhetstid på 3,5 år från tillverkningsdatum.
- ✓ Endast ett utgångsdatum
- ✓ Fast anslutna elektrokablar.

FÖRDELAR

- ✓ Efter användning ersätts det kombinerade batteripaketet vilket säkerställer att defibrillatorn är redo för ny användning.
- ✓ Lång och kostnadseffektiv drifttid.
- ✓ Inget underhåll, service eller flera bäst-före datum att hålla reda på.
- ✓ Inga onödiga moment vid skarp användning.